

Nem látok másik számítógépet a hálózatomban, de pingelni tudom őket.

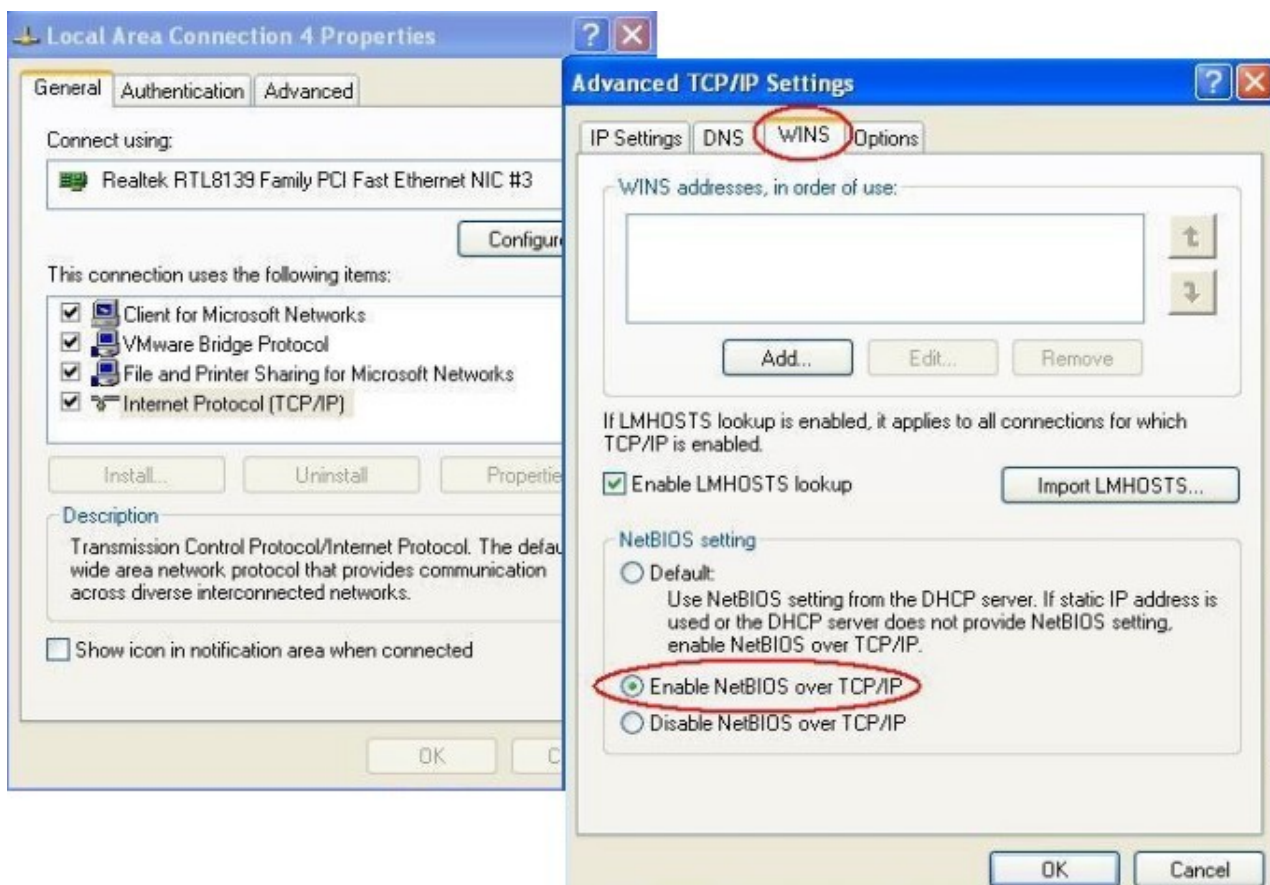
Mindenek előtt ellenőrizze, hogy az Ön számítógépén megvan-e osztva a kijelölt mappa, mert a Microsoft Windows csak a megosztott mappát/nyomtatókat látja.

Ha a két számítógép ugyan azon a LAN körön belül van. Például ugyan azon a porton csatlakoznak a routerhez.

1. Győződjön meg arról, hogy telepítette a „Client for Microsoft Networks” és a „ File and Printer sharing for Microsoft Networks” programot mindegyik számítógépre.
2. Győződjön meg arról, hogy ki van kapcsolva a tűzfal mindegyik számítógépen.
3. Keressen a „Network Neighborhood” olyan számítógépet aminek az IP tartománya egyezik az önével és az Ön hálózatában megtalálható.
4. Telneteljen be a routerbe, majd írja be parancsnak a „mngt defenseworm on/off” üzenetet. Ez a funkció védekezés képen blokkolja a 1.5,137,138,139,445 TCP-eket. Kérjük írja be „mngt defenseworm off” üzenetet ennek kikapcsolásához.

Ha a célszámítógép a LAN másik oldalán ISDN van vagy VPN-t használ, akkor a következő három megoldást javasoljuk.

1. Győződjön meg arról, hogy telepítette a „Client for Microsoft Networks” és a „ File and Printer sharing for Microsoft Networks” programot mindegyik számítógépre.
2. Kapcsolja be a „NetBIOS over TCP/UDP” funkciót és kapcsolja ki a tűzfalat az Ön számítógépén.
3. Telneteljen be a routerbe, majd írja be parancsnak a „mngt defenseworm on/off” üzenetet. Ez a funkció védekezés képen blokkolja a 1.5,137,138,139,445 TCP-eket. Kérjük írja be „mngt defenseworm off” üzenetet ennek kikapcsolásához.



4. Keressen a „Network Neighborhood” olyan számítógépet aminek az IP tartománya egyezik az önével és az Ön hálózatában megtalálható.
5. Változtassa meg az Imhost tartalmát:
 - Keresse meg az „imhost.sam” fájlt a számítógépen
 - Nevezze át az „imhost.sam” fájlt „imhost” fájlra (kiterjesztés nélkül)
 - Adja hozzá az imhost fájlhoz például: „192.168.5.38 Draytek” vagy az aktuális és valós értéket az Ön hálózatában.
6. Mert a NetBIOS használata VPN-en keresztül megbízhatatlan és nagyon lassú. Hogy elkerülje ezt a problémát azt javasoljuk, hogy telepítsen egy WINS kiszolgáltót. Ha többet szeretne megtudni a WINS szerverekről, látogasson el a [Microsoft honlapjára](#).