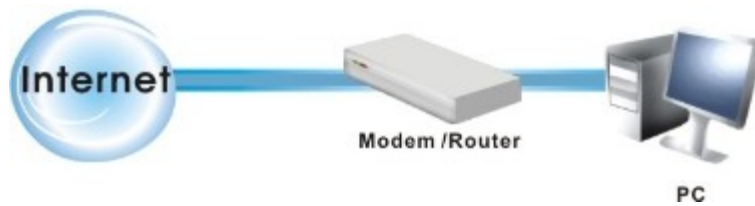
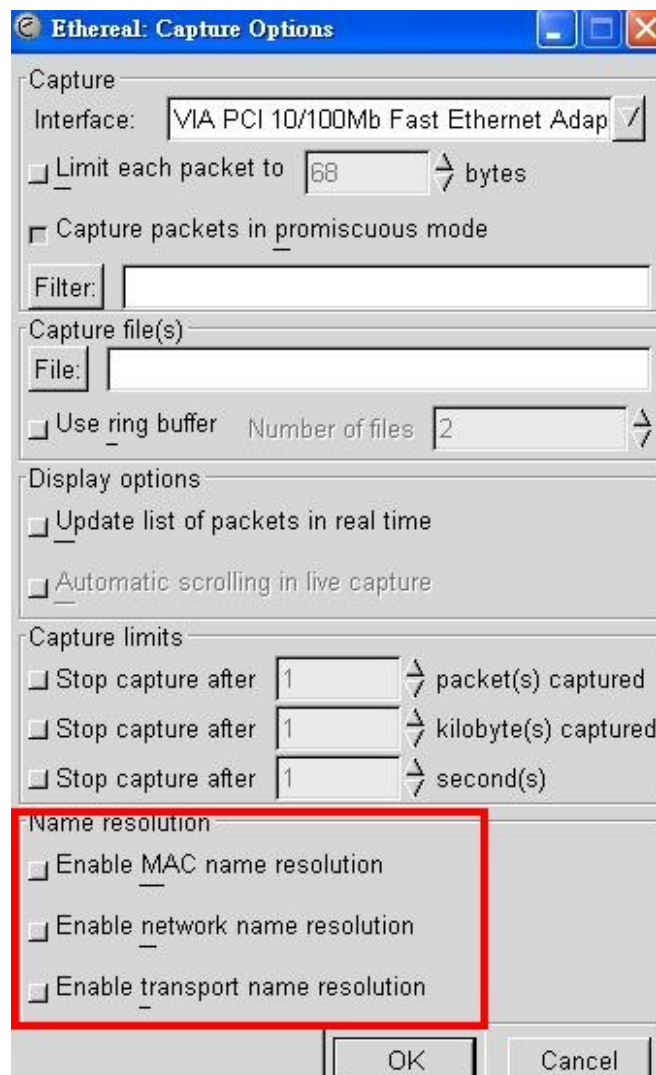


Számítógép hálózati forgalmának logolása.

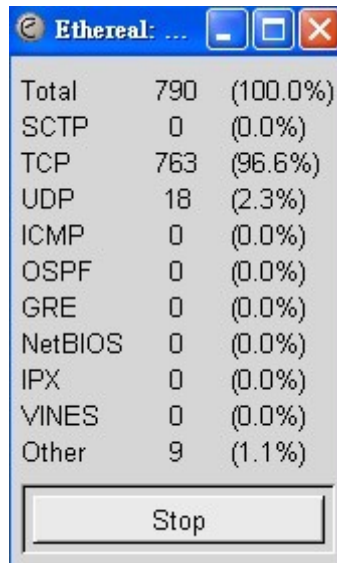
Kövesse a következő lépéseket az adatok begyűjtéséhez.



1. Telepítse a Számítógépre a megfelelő beállítások szerint.
2. Töltse le a [WinPcap](#) és az [Ethereal](#) programokat.
3. Telepítse először a „WinPcap” programot, majd az „Ethereal” programot.
4. Indítsa el az Ethereal programot, majd nyomjon a Capture/Star-ra. Válassza ki a megfelelő NIC-et a Capture/Interface résznél.
5. Győződjön meg arról, hogy a „Name resolution” összes opciója ki legyen kapcsolva, ellenkező esetben a névfeloldás hosszú időbe telhet.
6. Majd nyomjon az OK gombra.



7. Kattintson a STOP gombra az adatok gyűjtésének befejezéséhez.



8. Mentse el a fájlt a megadott helyre és küldje el nekünk e-mailben.

