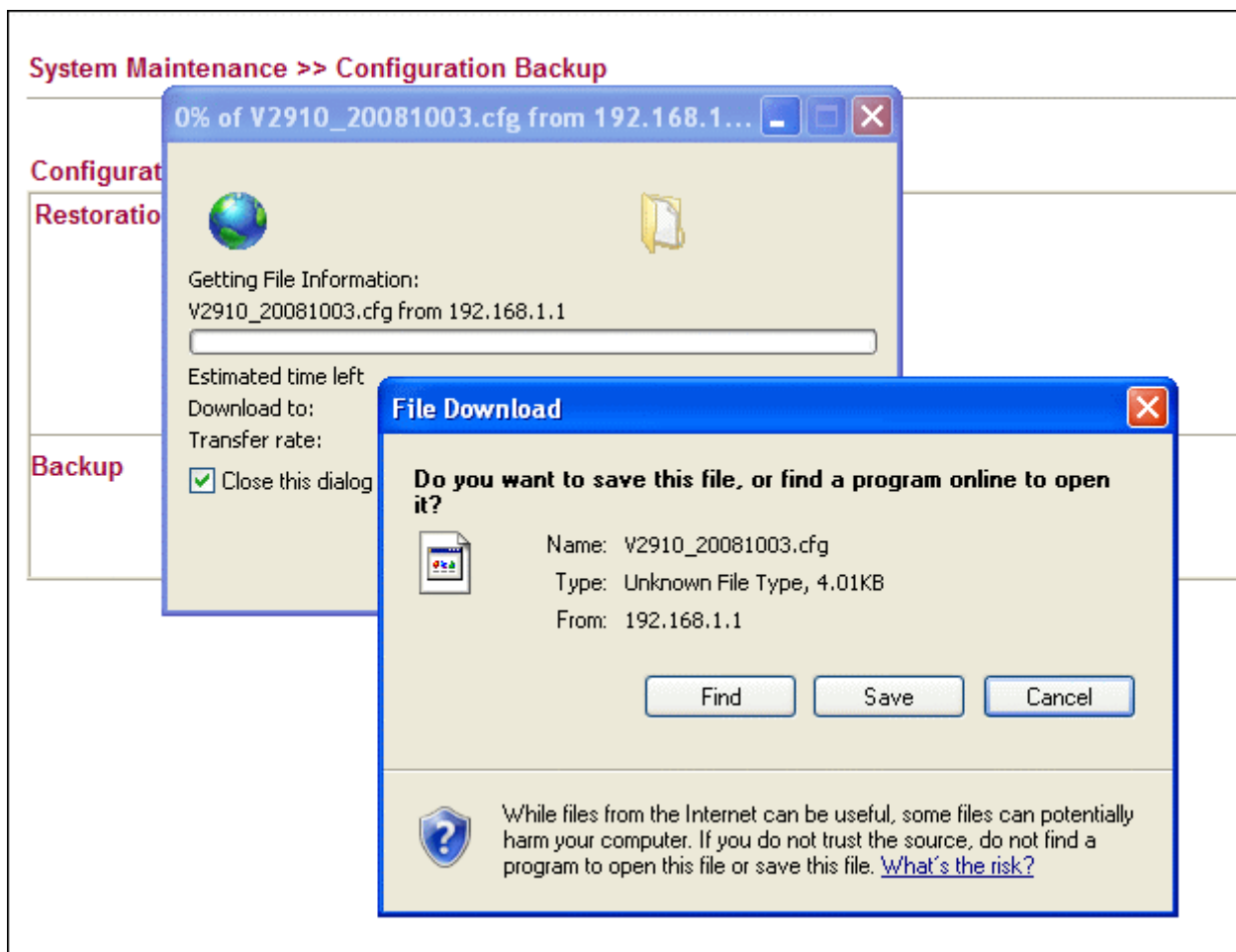


Hogyan mentsem/állítsam vissza a beállításokat a routeren?

Első rész

Beállítások mentése

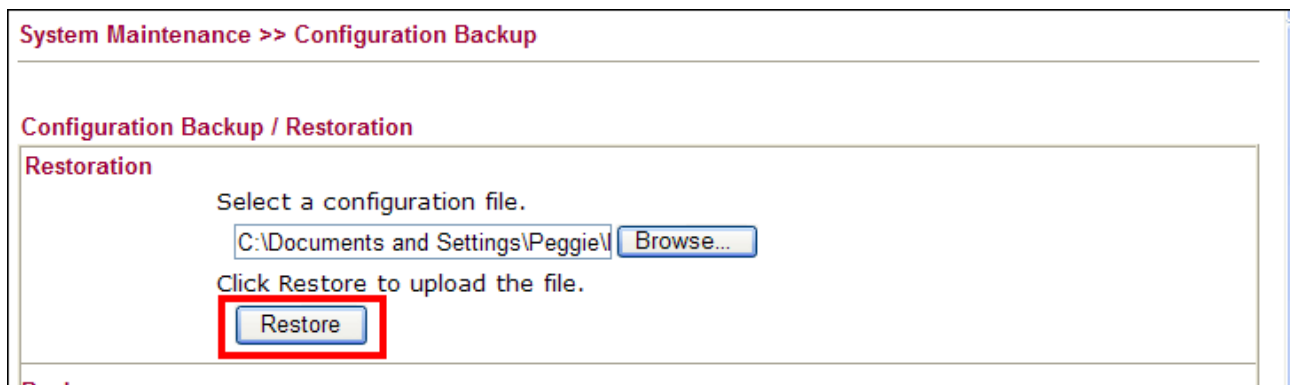
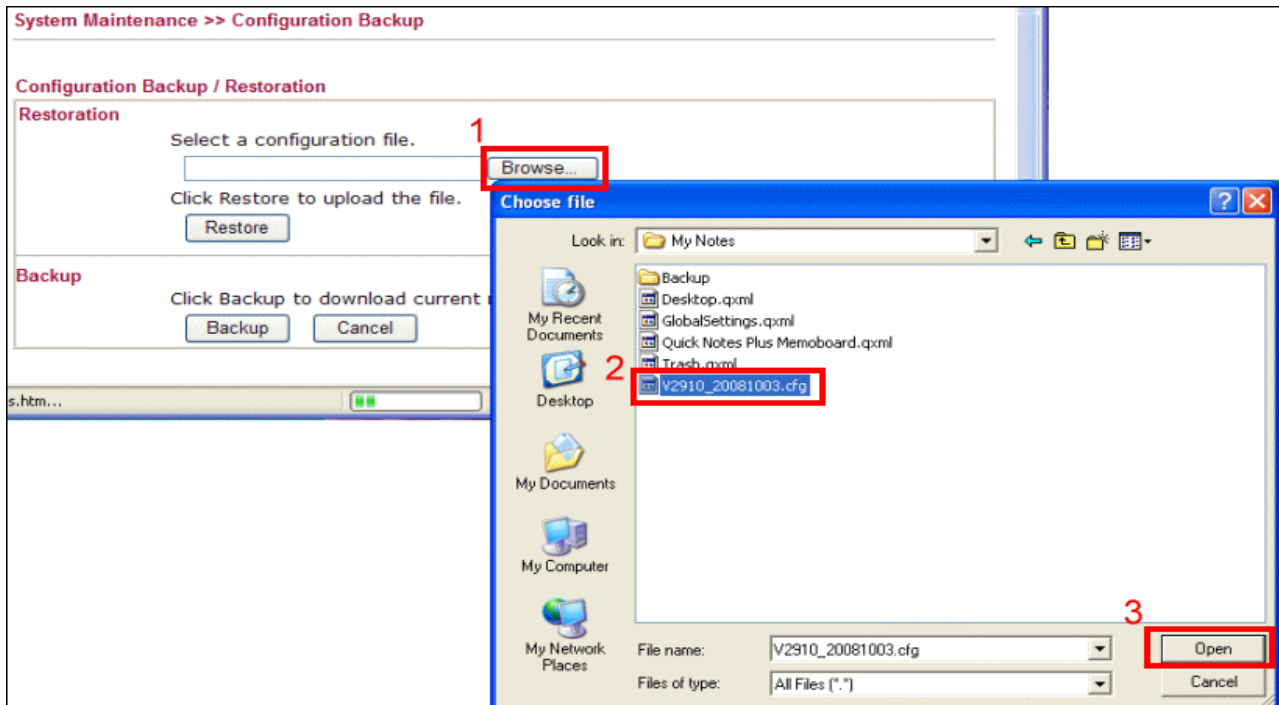
1. Lépjen be a router kezelőfelületére és válassza a „System Maintenance >> Configuration Backup” oldalt.
2. Kattintson a **Backup** gombra.



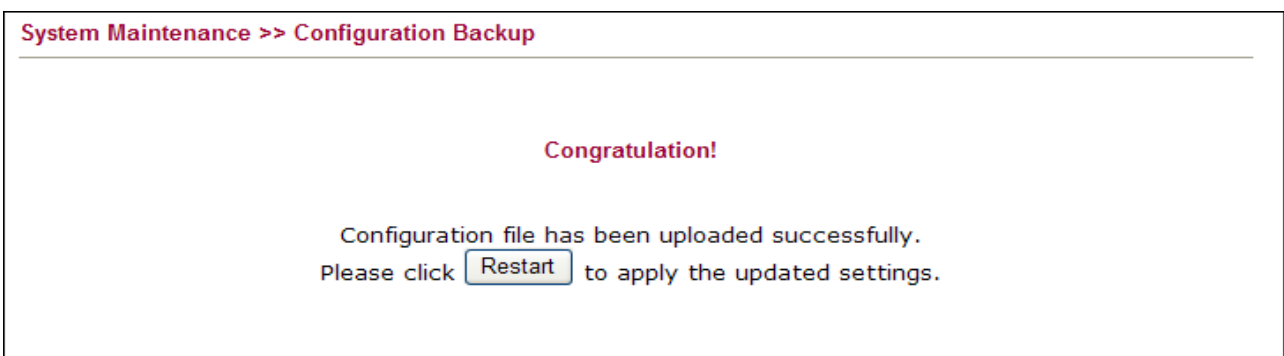
Megjegyzés: Kérjük, mikor elküldi a segítséget végző csoportunknak a beállításait, küldje ez a LAN IP címét, a jelszavát és a http port azonosítót is. Különböen a segítségért felelő csapat nem tud segíteni önnek a beállításokban.

Második rész Beállítás visszaállítása

1. Lépjen be a router kezelőfelületére és válassza a „**System Maintenance >> Configuration Backup**” oldalt.
2. Nyomjon a **Browse** gombra és válassza ki a megfelelő visszaállítandó állapothoz tartozó fájlt és nyomjon az **Open** gombra. Majd nyomjon a **Restore** gombra.



3. Ezután ha végzett a router egy felugró ablak fogja Önt tájékoztatni a művelet sikerességéről. Ezután nyomja meg a Restart gombot, hogy az újraindulást követően visszaálljanak az Ön beállításai. Majd várja meg, míg a router újraindul.



Célszerű olyan mentést visszaállítani, aminek a Firmware verziója megegyezik az aktuális Firmware verzióval. Ellenkező esetben újra be kell állítani a router beállításait.